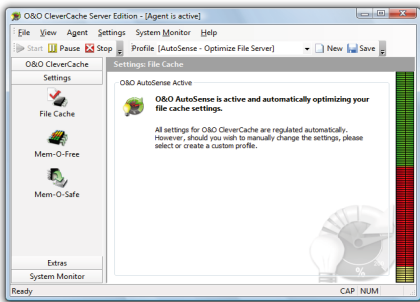




## Active les ressources cachées de votre système !

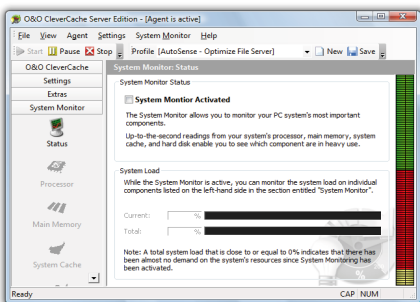
Le nouvel O&O CleverCache 6 Professional Edition optimise la gestion de la mémoire cache sous Windows NT, 2000, 2003 et Vista. Ce logiciel vous permet d'augmenter le rendement de votre système, pouvant ainsi atteindre jusqu'au double de sa vitesse d'origine. Nul besoin de vous procurer du matériel supplémentaire ou de limiter la stabilité de votre système. Vous n'avez qu'à installer O&O CleverCache 6. Pas de configuration, ni de redémarrage du système.



File Cache

### O&O AutoSense

Avec O&O AutoSense, O&O CleverCache 6 met à votre disposition des profils prédéfinis qui facilitent le travail avec le programme. Une fois le profil O&O AutoSense sélectionné, votre système sera analysé à chaque démarrage. Lorsque des modifications à la mémoire vive sont détectées, O&O CleverCache 6 actualise automatiquement les paramètres de configuration afin que le matériel puisse être utilisé de façon optimale. Vous pouvez également créer vos propres paramètres dans les profils personnalisés. Ainsi, vous aurez la possibilité de charger vos paramètres cache personnalisés au moment opportun, comme par exemple de le cas de montage vidéo. O&O CleverCache 6 peut importer et exporter ces profils en tant que fichier.



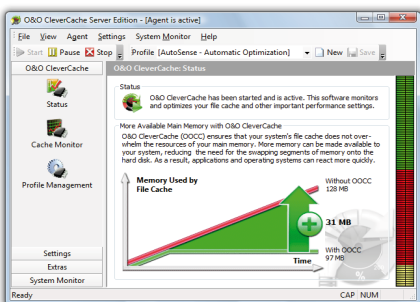
Monitor Status

### O&O Mem-O-Free

O&O CleverCache 6 offre de plus la fonction Mem-O-Free. Mem-O-Free vous permet de contrôler la quantité de mémoire disponible pendant que Windows est en marche. Si la quantité de mémoire disponible tombe en deçà de la valeur seuil entrée par l'utilisateur, Mem-O-Free s'active et libère de la mémoire en forçant Windows à déplacer des fichiers non utilisés. Ainsi, vous disposerez à nouveau de plus de mémoire pour d'autres applications.

### O&O Mem-O-Safe

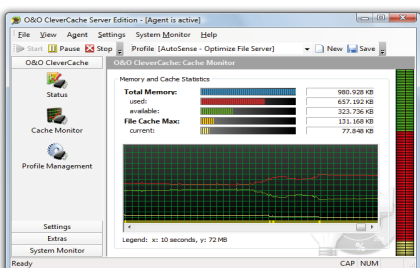
Lors d'accès en écriture, les données ne sont pas directement enregistrées sur le disque dur, mais gardées dans la mémoire cache et sont enregistrées après un certain laps de temps seulement. Ce laps de temps pendant lequel Windows attend n'est pas exactement défini. Il dépend de plusieurs facteurs : de la taille du fichier cache, de la vitesse du système et des résultats du dernier accès en écriture. Si le système tombe en panne à l'intérieur de ce laps de temps, qui est d'une moyenne se situant entre 4 et 15 secondes, par exemple à cause d'une erreur de programme, d'une interruption de l'ordinateur par inadvertance ou à cause d'une panne d'électricité, les données seront perdues à jamais. Pour cette raison, O&O CleverCache 6 offre la possibilité de régler les paramètres de ce laps de temps. Il permet donc à l'utilisateur de régler manuellement à quels intervalles les données devront être inscrites sur le disque dur. Dans le cas serveurs de fichiers et de banques de données, il est particulièrement conseillé de déterminer un court intervalle, afin de minimiser les risques de pertes de données pouvant se produire lors d'une panne.



Status

### Moniteur système

Avec le moniteur système, vous pouvez faire le suivi de la performance des composants les plus importants de votre PC. Vous recevez continuellement des données actualisées concernant le processeur, la mémoire centrale, le système cache et le disque dur.



Moniteur Cache

### Nouveau: tuning du système

Le tuning du système comprend quelques paramètres permettant d'optimiser ou d'accélérer le travail de votre système d'exploitation. Avec ces paramètres, vous pouvez améliorer la performance de votre système. Au moyen de ces fonctions, vous pouvez influencer d'autres paramètres de votre système d'exploitation, que vous ne pouvez normalement pas modifier avec les outils habituels de Windows.

## Caractéristiques du produit

NOUVEAU: Compatible avec Windows Vista

NOUVEAU: Supporte maintenant le 64 bit !

NOUVEAU: Profils O&O AutoSense (Prédéfinis selon le type d'utilisation)

NOUVEAU: Créer, exporter et importer des profils individuels

NOUVEAU: Statistiques détaillées de l'utilisation de la mémoire et du cache

NOUVEAU: Tuning du système et moniteur du système

- Mem-O-Free plus de mémoire vive disponible
- Mem-O-Safe pour une sécurité accrue en cas de panne du système
- Surveillance des principales composantes du système

## Configuration minimale requise

- Système avec Intel® Pentium® 200 MHz ou processeur comparable
- 64 MB RAM
- 30 MB d'espace de mémoire libre
- Lecteur CD-ROM
- Carte graphique VGA avec au moins 800x600 et 256 couleurs
- Clavier et souris
- Windows 2000 Server (toute édition), Windows Server 2003 (toute édition), Windows Vista (toute édition)

O&O Software GmbH  
Am Borsigturm 48  
13507 Berlin  
Alemania

Tel +49 (0)30 4303 4303  
Fax +49 (0)30 4303 4399

E-mail [info@oo-software.com](mailto:info@oo-software.com)  
Web [www.oo-software.com](http://www.oo-software.com)