



Maximale Sicherheit für Ihre Daten!

Beugen Sie Datenverlust einfach und sicher vor! Mit O&O DiskImage 3 Professional Edition können Sie professionelle Sicherungen von kompletten Systemen oder einzelnen Laufwerken erzeugen. Nach der Sicherung stehen Ihnen im Falle eines Datenverlustes Ihre alten Daten schnell wieder zur Verfügung: einfach Sicherung zurückspielen und Ihr Rechner ist wieder wie zuvor. Die zeitraubende Neuinstallation von Betriebssystem und Anwendungen entfällt.

Datenverlust vorbeugen durch zeitgesteuerte Sicherungen

Im neuen O&O DiskImage 3 Professional Edition ist jetzt auch eine zeitgesteuerte Ausführung von Sicherungen möglich. Mithilfe eines übersichtlichen Assistenten können Sie einstellen, dass Ihre Daten regelmäßig und automatisch in festgelegten Zeitabständen gesichert werden.

Ausgewählte Methoden zur Datensicherung

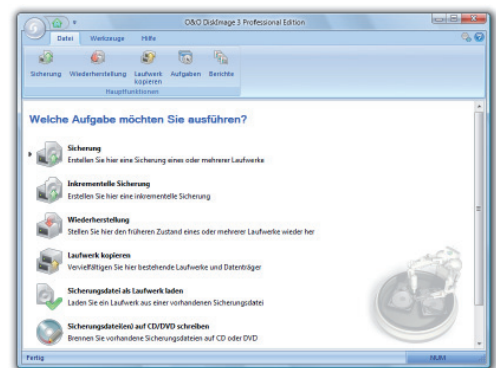
Neben der Zeitsteuerung bietet Ihnen O&O DiskImage 3 verschiedene Sicherungsmethoden an. Bei einer vollständigen Sicherung haben Sie die Wahl zwischen einer platzsparenden Sicherung der belegten Datenbereiche und einer allumfassenden forensischen Sicherung zu Zwecken der Datenwiederherstellung – beispielsweise mit Produkten aus der mehrfach ausgezeichneten O&O RescueBox. Mit einer inkrementellen Sicherung sparen Sie Platz: Es werden nur solche Datenbereiche gesichert, die sich seit dem letzten Sicherungsvorgang geändert haben.

Platzsparende und geschützte Datensicherung

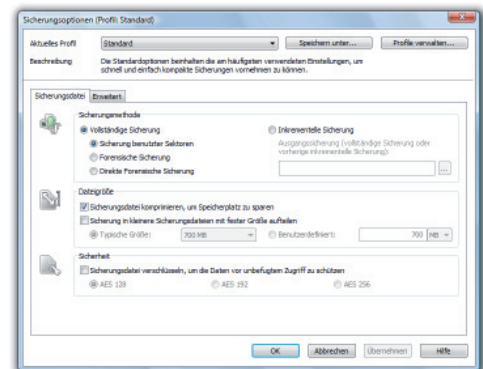
O&O DiskImage 3 Professional Edition bietet ein schnelles und effizientes Kompressionsverfahren an, das speziell für Microsoft Windows optimiert wurde. Der optionale Ausschluss unwichtiger Dateien verringert den benötigten Speicherbedarf der Datensicherung noch weiter. Wirkungsvollen Schutz vor dem Zugriff auf Ihre wertvollen Daten bietet die leistungsfähige Verschlüsselung mit dem AES-Algorithmus. Nur mit Kenntnis Ihres Passworts ist es möglich, Daten einer verschlüsselten Sicherung auszulesen.

Komfortable und schnelle Wiederherstellung

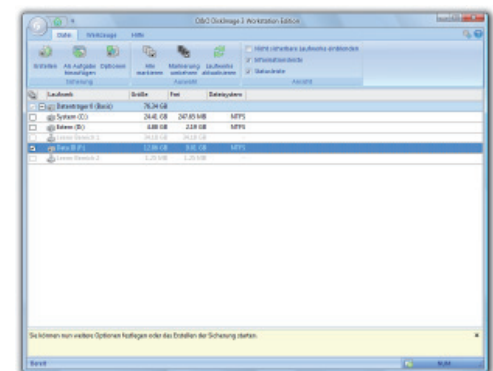
Unsere BareMetal-Technologie macht es Ihnen möglich, ein System mithilfe von O&O DiskImage 3 Professional Edition sofort und ohne Installation wieder zum Leben zu erwecken. Die enthaltene, startfähige CD basiert auf Microsoft Windows und enthält dadurch alle Standardtreiber von Windows, so dass für die meisten Systeme keine Einbindung eigener Treiber notwendig ist. Es besteht zudem die Möglichkeit, zusätzliche Treiber, ob für Controller oder Netzwerkkarten, nach Start mithilfe eines Assistenten zu installieren.



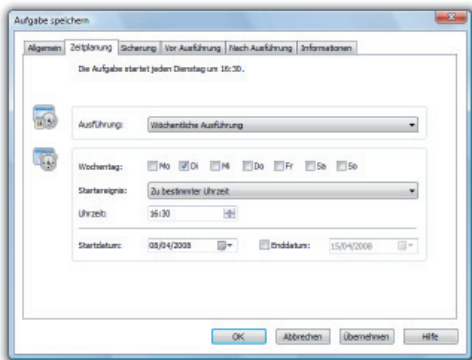
Startseite von O&O DiskImage



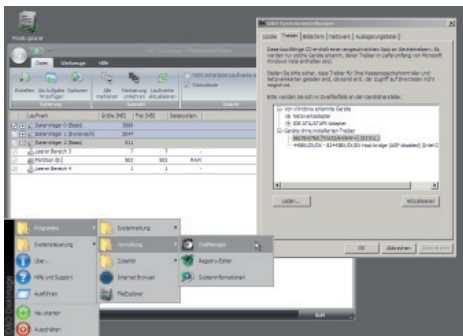
Einstellungen für die Sicherung festlegen



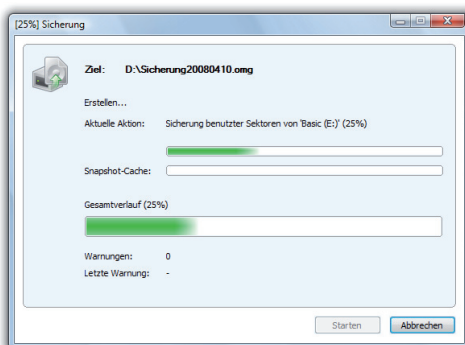
Laufwerke für die Sicherung wählen



Aufgabenassistent: Zeitplan festlegen



O&O DiskImage direkt von CD starten



Sicherungsvorgang (hier leerer Snapshot-Cache)

Wiederherstellung auch einzelner Dateien möglich

Sicherungen können als virtuelle Laufwerke bereitgestellt werden. Das ermöglicht Ihnen den direkten Zugriff auf einzelne Dateien oder Verzeichnisse, ohne die gesamte Sicherung erst wiederherstellen zu müssen. Das virtuelle, gesicherte Laufwerk verhält sich wie ein echtes Gerät, ist jedoch schreibgeschützt.

Made in Germany. Made in Berlin.

Alle O&O Produkte werden in Berlin entwickelt und gepflegt. O&O ist eines der wenigen Unternehmen, das seinen Anwendern einen Telefonsupport ohne Sonderrufnummern bietet! Und wir kümmern uns um die Anliegen unserer Kunden, denn wir wissen, wie wichtig Ihre Daten für Sie sind. Und das seit über zehn Jahren! Wenn Sie O&O DiskImage 3 im Netzwerk einsetzen möchten, steht Ihnen hierfür die neue O&O DiskImage 3 Workstation Edition zur Verfügung. Weitere Informationen entnehmen Sie bitte unserer Homepage:

www.oo-software.com/oodi3_workstation

O&O ist eines der wenigen Unternehmen, das seinen Anwendern einen Telefonsupport ohne Sonderrufnummern bietet! Und wir kümmern uns um die Anliegen unserer Kunden, denn wir wissen, wie wichtig Ihre Daten für Sie sind. Und das seit über zehn Jahren!

Produkteigenschaften:

- Zeitgesteuerte Datensicherung zur Automatisierung von Prozessen
- Detaillierte Ergebnisberichte
- Inkrementelle und forensische Sicherungen
- Unterstützung von dynamischen Laufwerken, GPT-Festplatten und RAID-Systemen (abhängig vom Betriebssystem)
- Native 64 Bit- und Multiprozessor-Unterstützung
- BareMetal-Option zur Benutzung von O&O DiskImage 3 Professional Edition ohne vorherige Installation.
- und vieles mehr...

Systemvoraussetzungen:

- Intel® kompatibler Prozessor ab 800 MHz
- 512 MB RAM (1 GB RAM empfohlen)
- 30 MB freier Festplattenspeicher
- VGA-Grafikkarte mit mindestens 800x600 bei 16 Bit Farbtiefe
- CD/DVD – Laufwerk, Tastatur und Maus
- Windows™ 2000 Pro, XP, Vista® (ab Windows™ XP 32 Bit/64 Bit)