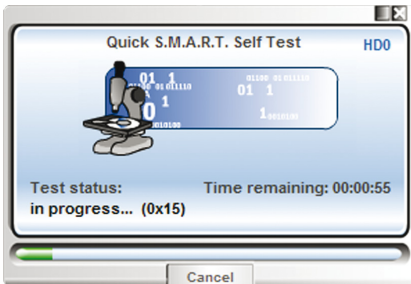


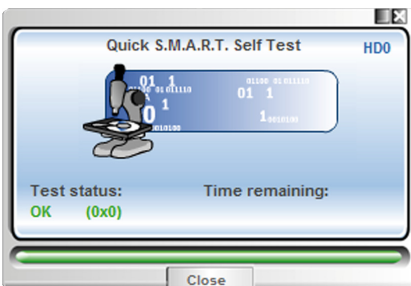


La surveillance du disque dur pour prévenir les catastrophes

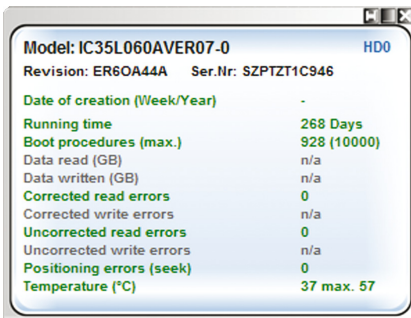
Les disques durs font partie des composants les plus sollicités d'un ordinateur. Cette forte sollicitation mène bien souvent à une panne subite du système, sans aucun avertissement. O&O DriveLED 2 peut vous aider à éviter une telle catastrophe, grâce à ses mécanismes de surveillance spéciaux.



S.M.A.R.T. Self Test rapide



S.M.A.R.T. Self Test détaillé



Résultats du S.M.A.R.T. Self Test

La durée de vie d'un disque dur est limitée

Un des composants de l'ordinateur les plus affectés lors d'une panne du système est sans aucun doute le disque dur. Un tel incident peut difficilement être évité, mais grâce à O&O DriveLED 2, vous avez maintenant la possibilité sous Windows de reconnaître les indices précaires d'une panne de système. Vous pouvez ainsi mettre vos données en sécurité en remplaçant le matériel défectueux, évitant ainsi une perte fatale de vos données si précieuses.

La surveillance du matériel avec S.M.A.R.T.

Le nouvel O&O DriveLED 2 surveille en permanence l'état de vos disques durs. O&O DriveLED 2 évalue à l'aide du S.M.A.R.T. (Self Monitoring, Analysis, and Reporting Technology) les informations provenant de votre disque dur et vous prévient de cette façon des problèmes potentiels.

O&O DriveLED 2 vous permet de faire l'analyse des disques durs de votre ordinateur immédiatement après l'installation. Chaque disque dur doté de la technologie S.M.A.R.T. est en mesure d'exécuter des « Self-Tests ». Avec O&O DriveLED 2, vous pouvez lancer un « Self-Test » de votre disque dur en un simple clic de souris. Différentes fonctions du disque dur sont alors examinées une après l'autre. Le programme procède au contrôle de l'interface, de la surface et de la mécanique, en particulier des têtes de lecture. S'en suit de la lecture du journal d'erreur et finalement du contrôle du système S.M.A.R.T. lui-même.

Une fois le test terminé, un voyant vert s'allume si tout est en ordre. Si des erreurs sont survenues, elles vous seront communiquées par O&O DriveLED 2. Si tel est le cas, il est conseillé de faire une copie de vos données.

Accès à la surveillance à partir du Desktop

O&O DriveLED 2 ne fait pas seulement que vous montrer directement à l'écran les LEDs du disque dur qui se trouve dans votre ordinateur. Vous avez en effet la possibilité de surveiller tous vos lecteurs virtuels tels les lecteurs réseau et pouvez clairement distinguer les accès en lecture et en écriture faits sur ceux-ci.

Caractéristiques du produit

- Affichage des accès en lecture/écriture de chaque volume logique
- Affichage de la capacité disponible de chaque volume logique
- Surveillance automatique grâce aux propriétés S.M.A.R.T. (si prises en charge par le fabricant)
- Affichage de la température de chaque disque dur (si pris en charge par le fabricant)
- Pronostic de la durée de vie restante de chaque disque dur
- « Self Tests » directement sous Windows, sans avoir à créer de disquette de démarrage!
- Avertissements en cas de risque de dysfonction des volumes
- Prise en charge de tous les supports de données fonctionnant sous Windows
- Prise en charge des disques durs de type SCSI

Configuration minimale requise

- Système avec Intel® Pentium® ou processeur comparable
- 64 MB RAM
- 10 MB disponibles sur le disque dur
- Lecteur CD-ROM
- Carte graphique VGA avec au moins 800x600 et 256 couleurs
- Clavier et souris
- Windows NT 4.0 SP6a (toute édition), Windows 2000 (toute édition), Windows XP et Server 2003 (toute édition)

O&O Software GmbH
Am Borsigturm 48
13507 Berlin
Allemagne

Téléphone +49 (0)30 4303 4303
Fax +49 (0)30 4303 4399

E-mail info@oo-software.com
Web www.oo-software.com